

AVVERTENZE

Devono essere inseriti solo recipienti chiusi. L'armadio non è a tenuta stagna e quindi non va considerato come bacino di contenimento

La vasca di raccolta non deve essere usata come piano di appoggio

Occorre sempre che il datore di lavoro/utilizzatore rispetti le indicazioni di stoccaggio segnalate dalle schede di sicurezza dei prodotti (voce Manipolazione e Stoccaggio).

Controllare ogni volta che si usa l'armadio che tutti i suoi componenti siano integri e in buono stato di conservazione.

- Utilizzare solamente acqua eventualmente con l'aggiunta di detersivi neutri (pH 7) e caratterizzati da additivi leggeri. Usare panni soffici e non abrasivi. Evitare uno sfregamento eccessivo
- Non usare agenti abrasivi o graffianti.
- Non usare acidi forti o detersivi alcalini.
- Non usare detersivi di composizione sconosciuta.
- Risciacquare con acqua fresca e pulita immediatamente dopo ogni processo di pulizia.
- Utilizzare panni privi di fibre sintetiche
- Non utilizzare su suoli in pendenza, pavimenti cedevoli o con dislivelli. La mancata osservanza può causare la fuoriuscita delle ante dal suo perno.
- Non forzare il raggio di apertura delle ante. La mancata osservanza può causare la fuoriuscita delle stesse e/o il suo danneggiamento.
- Non appoggiarsi o salire sui piani dell'armadio in modo da evitare il piegamento della base.
- I ripiani ed i telai estraibili possono essere rimossi e/o collocati in altra posizione senza l'intervento di maestranze specializzate, purché si rispettino le seguenti regole:

la rimozione e lo spostamento dei supporti devono essere effettuati con la massima cautela, per evitare danneggiamenti;

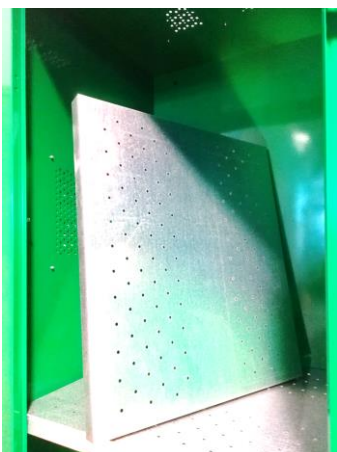
dopo lo spostamento, la planarità ed il corretto aggancio dell'attrezzatura devono essere accuratamente controllati, per evitare sganciamenti accidentali o sollecitazioni anomale sulla struttura del contenitore

- Non introdurre carichi dimensionalmente incompatibili con le strutture onde evitare danneggiamenti alle ante, ai fianchi, e agli altri componenti della parete.

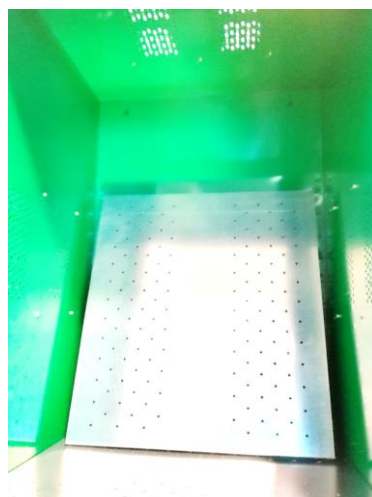
Il mancato rispetto delle "istruzioni di uso e manutenzione" solleva il fornitore da responsabilità e danni arrecati a persone o cose.



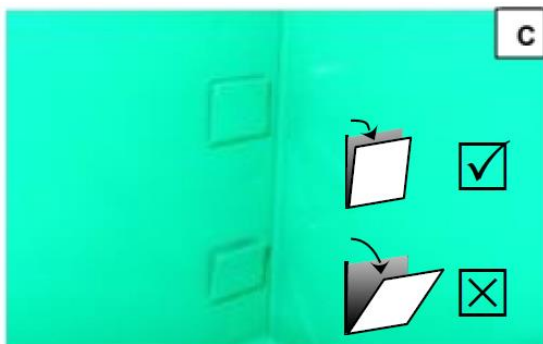
TECNOTELAI SRL

**A**

Per mettere il piano nell'armadio è necessario tenerlo in verticale e inserirlo in diagonale (foto "A")

**B**

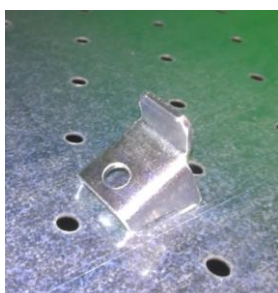
Una volta inserito ruotarlo frontalmente (foto "B")

**C**

Allargare leggermente le alette poste sul retro del mobile per agevolare l'introduzione (foto "C"). Non aprire completamente l'aletta (foto "C").

**D****Alette**

Posizionare il piano sopra al punto dove si desidera agganciarlo e procedere a sollevare leggermente le alette posteriori per procedere all'incastro nel retro (foto "D").

**E****F****G**

Sollevare verso l'alto la parte anteriore del piano (foto "E") e posizionare i 2 ganci zincati (foto "F") nelle feritoie. Adagiare il piano sopra ai ganci (foto "G").

Etichettatura imballaggi (Dm 360 del 28/09/2022) **Inquadra il QR CODE**

