

ARMADI PORTAUTENSILI

ART.A350-A355-A360-A365-A370-A375

istruzioni di montaggio, uso e manutenzione



A365GCGC



A350GCS



A375GCGC

* **PRIMA DELL'UTILIZZO DELL'ARMADIO** verificare i pavimenti, devono essere in buono stato d'uso e avere una consistenza adeguata alla portata dell'armadio. In caso di pavimenti con leggeri dislivelli spessorare l'armadio e verificare il perfetto funzionamento della serratura.

* **L'ARMADIO DEVE ESSERE SEMPRE FISSATO** a pavimento o a parete. Se i cassetti vengono inseriti ad un'altezza maggiore di 1000 è **tassativo** il fissaggio a parete.

* **PER IL FISSAGGIO A PAVIMENTO** utilizzare le due staffe di corredo che si agganciano ai fori posti alla base della parte posteriore dell'armadio e, dopo aver forato il pavimento in corrispondenza del foro di ciascuna staffa, procedere all'inserimento dei tasselli M6x65.

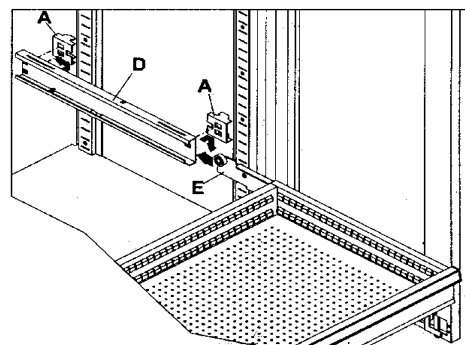
* **PER IL FISSAGGIO A PARETE** forare il muro in corrispondenza dei due fori posti alla sommità della parete posteriore dell'armadio; utilizzare le due staffe di corredo e inserire i tasselli che dovranno assicurare un efficace ancoraggio.

1

MONTAGGIO CASSETTO ESTRAZIONE TELESCOPICA

- * Inserire i quattro supporti (A), due anteriori e due posteriori, nelle apposite feritoie.
- * Inserire la slitta destra (D) nelle feritoie dei supporti posteriori e poi in quelli anteriori (A), quindi spingere la slitta nella parte anteriore verso il basso.
- * Ripetere l'operazione per la slitta sinistra.
- * Prendere le 2 guide (E) e inclinarle per inserire i 2 cuscinetti, 1 sopra e 1 sotto alla sacca della guida saldata al cassetto.
- * Fare scorrere le guide (E), adesso inserite nel fianco cassetto, nelle slitte (D) dell'armadio.

ATTENZIONE: se i cassetti vengono inseriti ad un'altezza maggiore di mm.1000 da terra è obbligatorio il fissaggio a parete



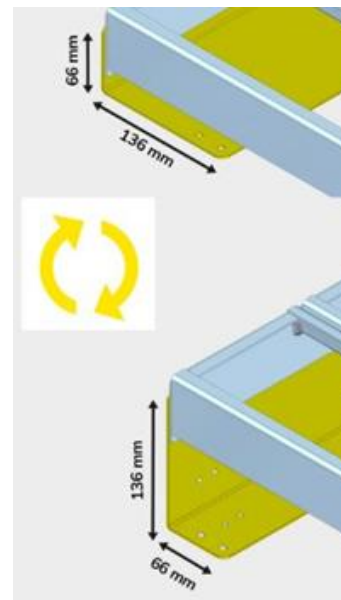
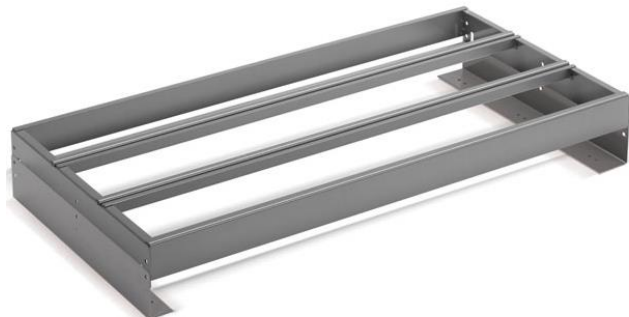
TECNOTELAI SRL

2

MONTAGGIO TELAIO PORTABOCCOLE PER CASSETTO

* Fissare i supporti di mm 66X135 al telaio con 3 viti TE 6x12 con dado ogni fianco. I supporti sono reversibili con la possibilità di utilizzo coni da mm 93 fino a mm 193

* Fissare i supporti al fondo cassetto con 3+3 viti 4x6 testa bombata taglio cacciavite con dado.

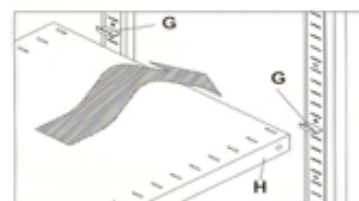


3

MONTAGGIO PIANO REGOLABILE

Inserire alla stessa altezza 4 ganci (G), due anteriori e 2 posteriori, nelle apposite feritoie.

Appoggiare sopra il piano (H).



4

MONTAGGIO TELAIO PORTABOCCOLE PER ARMADIO

- ORIZZONTALE

* Preparare 4 supporti "A" agganciando le alette alle feritoie dell'armadio e fissando leggermente le viti TE M10x25 con rondella dentellata e dado nel foro più esterno rispetto all'aggancio delle alette. Posizionare **alla stessa altezza** tutti i supporti nelle feritoie

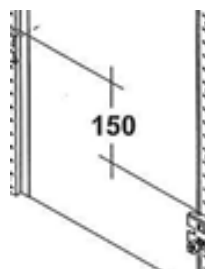
* Inserire il telaio facendo coincidere le 2 asole dello stesso con i bulloni pre fissati.

* Fissare il telaio serrando a fondo.



- INCLINATO

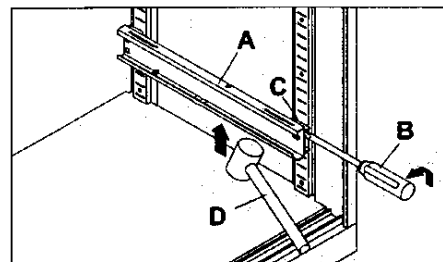
* Come sopra ma fissando i supporti posteriori all'altezza considerata e mantenendo un dislivello di mm 150 tra i supporti anteriori e superiori



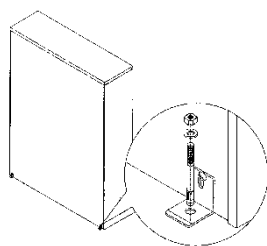
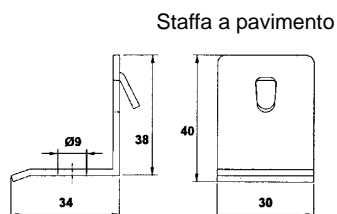
5

ESTRAZIONE GUIDE CASSETTO

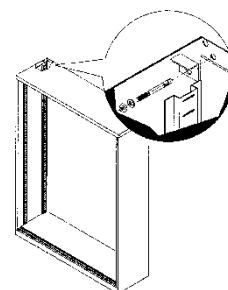
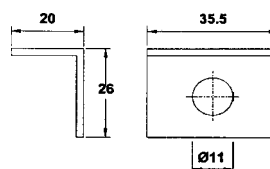
- * Posizionare il cacciavite (B) tra la guida (A) e il supporto guide (C).
- * Imprimere una leggera rotazione al cacciavite (B).
- * Contemporaneamente colpire con il martello (D) la guida (A).



6

STAFFE

Staffa a parete

**TASSELLI A PAVIMENTO**

di diam.8x75

PORTATA ARMADIO: Kg.800.**PORTATA CASSETTO ESTRAZIONE TELESCOPICA E PIANO: Kg.100. ***Il peso complessivo caricato nei cassetti non deve superare i 350 Kg.

* Le portate si intendono per carichi uniformemente distribuiti.

MANUTENZIONE

Controllare ogni volta che si usa l'armadio che tutti i suoi componenti siano integri e in buono stato di conservazione. In caso di parti danneggiate provvedere alla loro sostituzione.

Ogni 6 mesi lubrificare i cuscinetti per mantenere una perfetta scorrevolezza dei cassetti.