

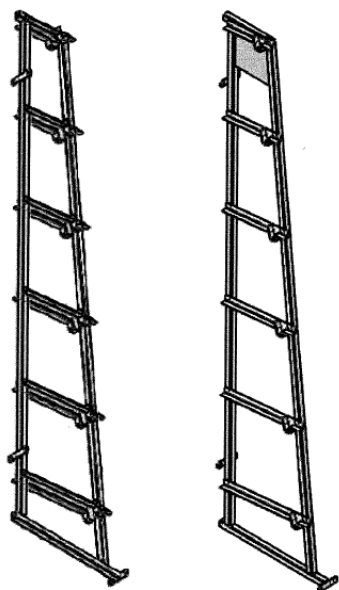
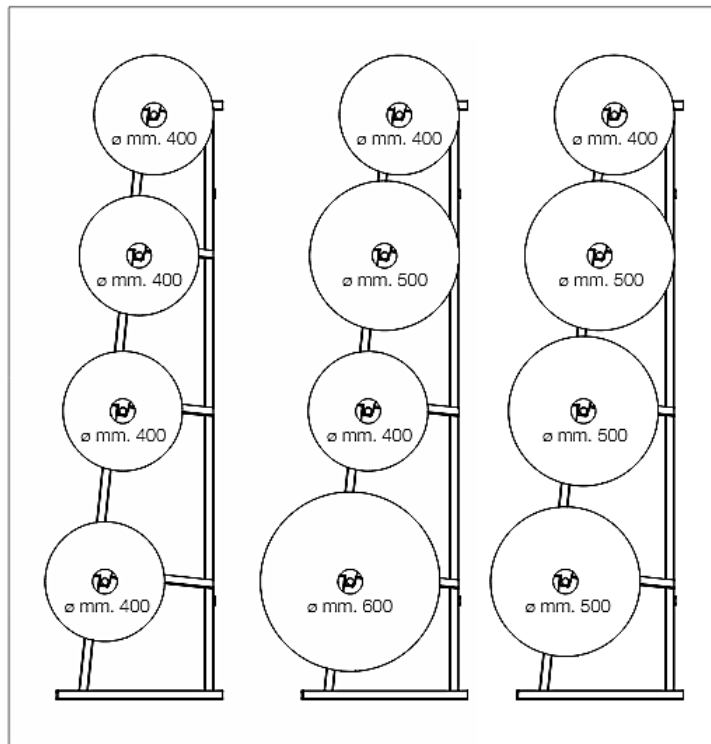
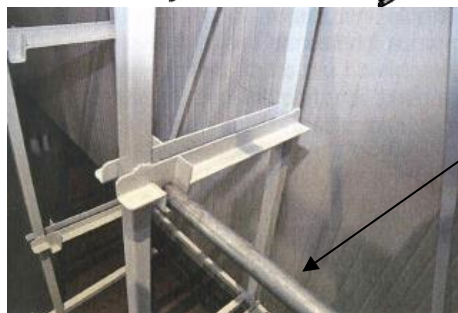
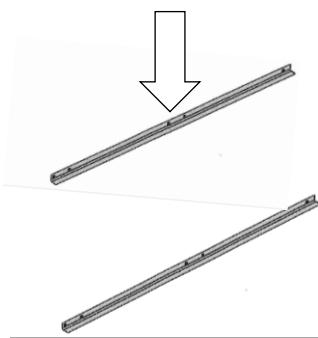
Sistema di immagazzinamento verticale manuale che consente una collocazione statica delle bobine  $\varnothing$  max mm. 600. **Portata totale kg. 150. Dimensioni LxPxH mm. 800 x 590 x 2000.**

## POSSIBILI CONFIGURAZIONI DI UTILIZZO

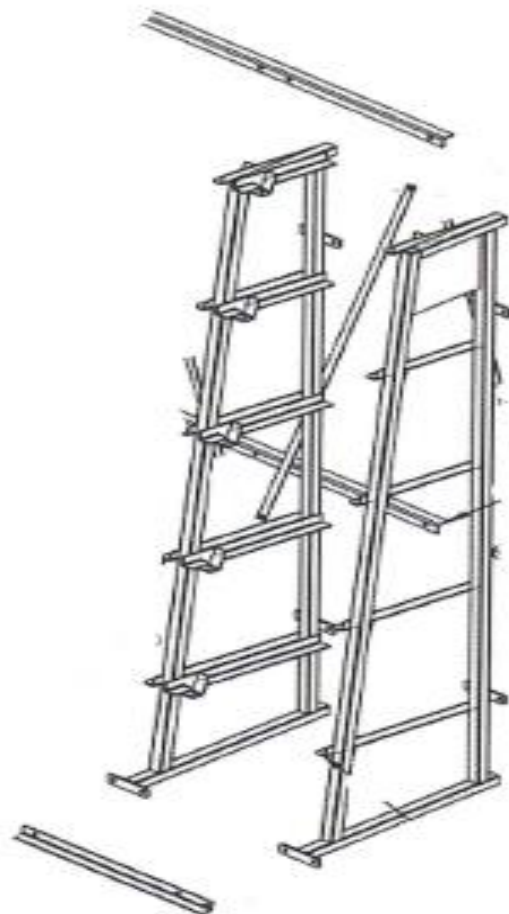
**MONTAGGIO**

- 1 Alzare le fiancate e collegarle posteriormente mediante le 2 barre di collegamento fissandole alle staffe delle fiancate.
- 2 Montare la crociera tra le 2 fiancate, sfruttando le stesse staffe delle fiancate e utilizzando le stesse viti di fissaggio delle barre di collegamento, e sovrappoendole a queste.
- 3 Applicare la barra di collegamento anteriore e fissarla con le apposite viti e dado.

Posizionare i tubi negli appositi incavi

**Barre di collegamento****TUBO**

Barra di collegamento anteriore



TECNOTELAI SRL

**AVVERTENZE**

È **obbligatorio** fissare a terra la struttura con tasselli adeguati

**CARICO BOBINE**

Sollevarle le bobine con apposite macchine prima della messa a dimora nella scaffalatura. Far passare, attraverso la bobina, l'albero porta-bobina. Collocare la bobina nel proprio vano della rastrelliera in modo che i terminali degli alberi poggino sui supporti.

È consigliabile lasciare che le teste dei cavi sulle bobine collocate in posizione più elevata, siano comunque agevolmente raggiungibili dal suolo. Ciò per facilitare le operazioni di tiro, misurazione ed avvolgimento del cavo stesso.

**MANUTENZIONE**

Gli elementi verticali della rastrelliera, connessi e collegati, sono destinati a formare un insieme unico e distinto.

È quindi opportuno verificare che non vengano mai a cambiare le condizioni di stabilità e di solidità dei collegamenti fra gli elementi verticali.

Si raccomanda pertanto un periodico controllo:

- 1) Del serraggio di tutti i bulloni che fissano la struttura della rastrelliera
- 2) Delle condizioni del suolo su cui sorge la rastrelliera: è opportuno assicurarsi che la rastrelliera poggi su una superficie solida
- 3) In ambiente esterno è necessaria la verifica periodica sulle strutture metalliche e ove riscontrato, intervenire con opportuni trattamenti antiruggine là dove essa venga a formarsi. È inoltre necessario accertarsi che la rotazione degli alberi porta-bobine sia scorrevole provvedendo a curare la pulizia degli stessi.

**VERIFICA PERIODICA** È obbligatorio, in base alla norma UNI EN 15635:2009, programmare un'ispezione tecnica periodica dell'attrezzatura da parte di un esperto qualificato. L'utilizzatore, ai sensi di norma, dovrà verificare l'idoneità e l'efficienza delle strutture programmando una serie di prove e controlli e redigendo l'apposito verbale

**TECNOTELAI** declina ogni responsabilità per danni a cose o persone derivanti da non corretta installazione o uso improprio della rastrelliera.

**Etichettatura imballaggi**  
(Dm 360 del 28/09/2022)  
**Inquadra il QR CODE**

